

# QUOI

## QUE SIGNIFIE L'ÉQUITÉ SALARIALE ?



L'équité salariale est un **salaire égal** pour un **travail de valeur égale!**

Deux emplois différents qui apportent une **valeur égale** aux activités d'un employeur devraient être **rémunérés également**.

L'équité salariale est un **droit de la personne**.



# QUI

APPROXIMATIVEMENT **4 600** employeurs **1,3 million** d'employés sont visés

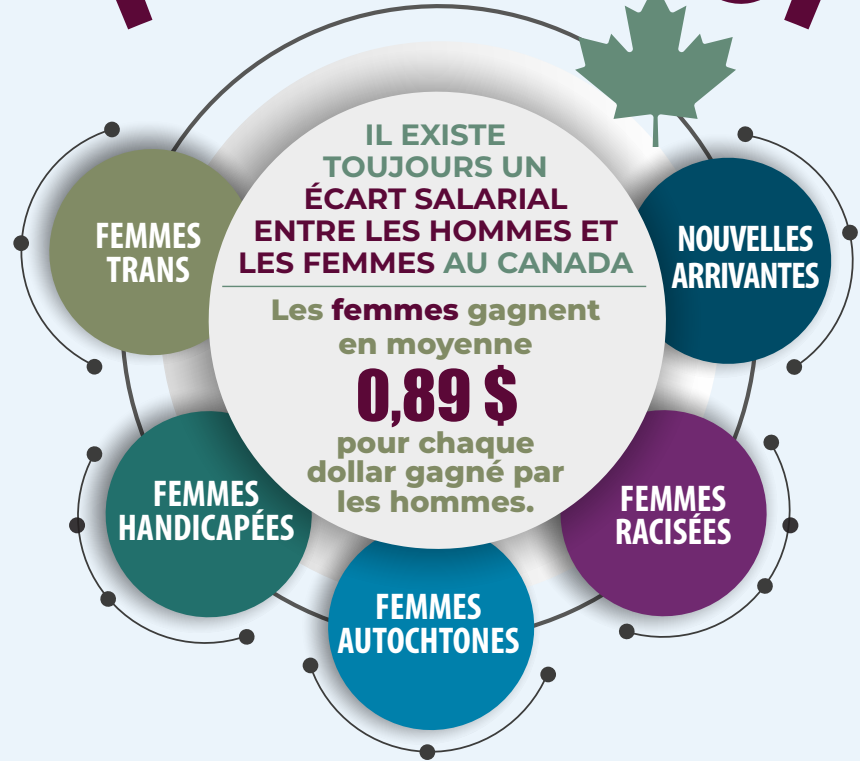
LES EMPLOYEURS DES SECTEURS **PUBLIC ET PRIVÉ** SOUS RÉGLEMENTATION FÉDÉRALE COMPTANT AU **MOINS 10 EMPLOYÉS**

Employeurs sous réglementation fédérale du **secteur privé**

Employeurs sous réglementation fédérale du **secteur public**

Institutions **parlementaires**

# POURQUOI



L'écart salarial entre les hommes et les femmes est encore plus grand pour divers groupes de femmes.

Une fois atteinte, l'équité salariale aidera à combler l'écart salarial entre les hommes et les femmes et contribuera au développement social et économique du Canada.

# COMMENT



POUR ATTEINDRE L'ÉQUITÉ SALARIALE, LES EMPLOYEURS DOIVENT ÉTABLIR DE **MANIÈRE PROACTIVE** UN **PLAN D'ÉQUITÉ SALARIALE**.

Beaucoup doivent constituer un **comité d'équité salariale** pour atteindre cet objectif.

# QUAND

**LA LOI SUR L'ÉQUITÉ SALARIALE EST EN VIGUEUR le 31 août 2021**

Les employeurs sous réglementation fédérale ont **trois ans** pour élaborer et afficher un **plan d'équité salariale**.