



Green Gables  
Heritage Place

# Standortführer



Parks  
Canada

Parcs  
Canada

Canada

# Willkommen auf Green Gables Heritage Place

Entdecken Sie den Zauber von *Anne auf Green Gables* an diesem einzigartigen Ort, der L. M. Montgomery zu ihrem berühmten Roman inspirierte. Besichtigen Sie das originale Farmhaus der Familie Macneill von innen und tauchen Sie ein in die vielfältigen Ausstellungen im Besucherzentrum, die Montgomerys Leben und literarisches Erbe lebendig werden lassen. Erkunden Sie das Gelände auf den Wanderwegen, besuchen Sie die restaurierte Scheune und erfahren Sie, wie Annes Geschichte Besucherinnen und Besucher aus aller Welt bis heute fasziniert.

## L.M. Montgomery

Die 1874 im nahegelegenen Clifton geborene Lucy „Maud“ Montgomery wuchs bei ihren Großeltern in Cavendish auf. Schon in jungen Jahren begann sie, über die Landschaft und die Menschen ihrer Heimat zu schreiben. *Anne auf Green Gables*, 1908 veröffentlicht und sofort ein großer Erfolg, bildete den Auftakt zu Montgomerys langer Karriere als Schriftstellerin. Bis zu ihrem Tod im Jahr 1942 veröffentlichte sie 20 Romane sowie Hunderte von Kurzgeschichten und Gedichten. Ihr umfangreiches Werk inspiriert bis heute immer wieder neue Adaptionen und Verfilmungen.



## Das Green-Gables-Haus

Das Green-Gables-Haus gehörte einst der Familie Macneill, Cousins von L. M. Montgomery. Obwohl Montgomery selbst nie dort lebte, verbrachte sie in ihrer Kindheit viel Zeit in der unmittelbaren Umgebung und war häufig zu Gast im Farmhaus der Macneills. Dieses Anwesen gilt als Inspiration für den Schauplatz von *Anne auf Green Gables*, wo die geliebte Figur Anne Shirley in Montgomerys Vorstellung ihr Zuhause fand.



Auch wenn das Haus nicht das tatsächliche Zuhause der literarischen Figuren Anne, Marilla und Matthew war, vermittelt es doch ein authentisches Bild davon, wie Annes Welt ausgesehen haben könnte. Die Inneneinrichtung orientiert sich an den Beschreibungen im Roman und schafft einen Raum, in dem Anne durchaus hätte leben können.



# Lageplan



- |  |                           |  |
|--|---------------------------|--|
| 1 Besucherzentrum - Eintritt                                   | 6 Holzschuppen (WC)       |  Parks Canada Rote Stühle |
| 2 Ausstellungshalle  | 7 Getreidespeicher (Büro) |  WC                       |
| 3 Green-Gables-Haus  | 8 Ausstellung Scheune     |  Ausstellung              |
| 4 Wanderweg „Haunted Wood“<br>(Der verwunschene Wald)          | 9 Cordial Café            |  Führungen              |
| 5 Wanderweg „Balsam Hollow“<br>(einschließlich „Lover’s Lane“) | 10 Green Gables Boutique  |  Parking                |



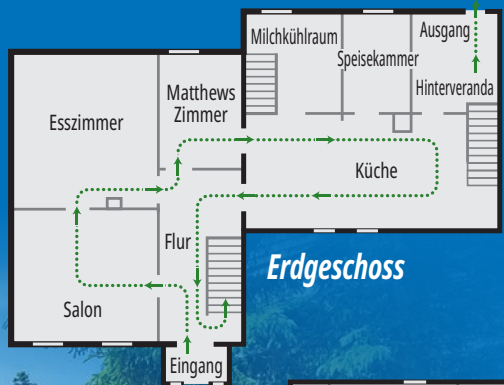
## Ausstellungshalle ②

1. Das Leben von L.M. Montgomery
2. Die Sammelalben von L.M. Montgomery
3. LEGO-Modell des Green-Gables-Hauses
4. Die Umgebung als Quelle der Inspiration
5. Montgomery und die Natur
6. Montgomerys „Lover's Lane“
7. Montgomery in Cavendish
8. Der Weg einer Schriftstellerin zur Veröffentlichung
9. „Anne“ ohne Worte
10. Jenseits des Rahmens: die Mi'kmaq von Epekwitk
11. Adaptationen von „Anne“
12. Wand der Buchcover
13. Internationale Wirkung
14. Vom Familienhof zum nationalen Kulturerbe

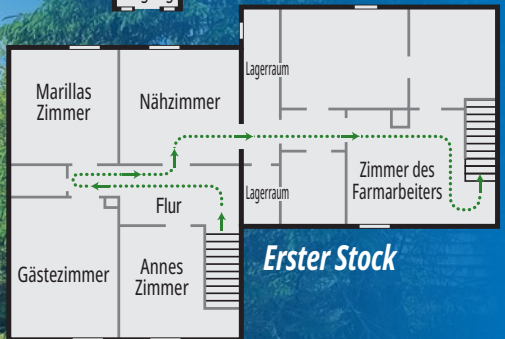


Lobby des Besucherzentrums

## Das Green-Gables-Haus ③



Erdgeschoss



Erster Stock

## Ausstellungen in der Scheune

Das Freundschaftsgelöbnis  
Fotokulisse & Verkleidungsstation  
Kommentar-Garten



# Cavendish



Standort von L.M. Montgomerys Wohnhaus in Cavendish

Cavendish Friedhof

Montgomery Park

Green Gables Heritage Place

0.9km

0.8km

## Montgomery Kulturdenkmäler in Cavendish

**Cavendish Cemetery**  
Letzte Ruhestätte von L.M. Montgomery.

**Site of L.M. Montgomery's Cavendish Home**  
Restaurierte Grundmauern von Montgomerys Elternhaus, Buchhandlung und Wanderweg. Privat betrieben. Eintrittskarten sind an der Kasse im Besucherzentrum erhältlich.

**Montgomery Park**  
Ausgangspunkt für die literarische Führung „The Inspiring World of L.M. Montgomery“ (Die inspirierende Welt der L.M. Montgomery) und Standort der Bronzestatue der Autorin: „A Glimpse of Beauty“ (Ein Hauch von Schönheit). (Nicht von Parks Canada verwaltet.)

## Green Gables Heritage Place Wanderwege

**Balsam-Hollow-Wanderweg**  
0,8 km, Rundweg

Gut befestigter Kiesweg, sanft ansteigend und abfallend, mit vereinzelt freiliegenden Wurzeln. Teilweise mit Treppen. Beinhaltet die „Lover's Lane“.

**Haunted-Wood-Wanderweg**  
0,9 km, Rundweg

Gut befestigter Kiesweg, sanft ansteigend und abfallend, mit vereinzelt freiliegenden Wurzeln. Teilweise mit Treppen.

**•••• Wege zu anderen Stätten**  
Weg zum Friedhof, Montgomery Park und dem Standort von L.M. Montgomerys Wohnhaus in Cavendish.



## Programme & Aktivitäten

Im Juli und August wird täglich ein Programm angeboten. Bitte informieren Sie sich bei Ihrer Ankunft beim Personal über den aktuellen Zeitplan.

## Mehr über Montgomery

Wenn Sie mehr über Montgomery entdecken möchten, empfehlen wir einen Besuch unserer Partnerstätte, dem Standort von L.M. Montgomerys Wohnhaus in Cavendish (gebXnpflichtig), sowie weiterer Stationen auf Prince Edward Island entlang der selbstgeführten literarischen Tour „The Inspiring World of L. M. Montgomery“.



## Parks Canada App

Machen Sie das Beste aus Ihrem nächsten Besuch: Scannen Sie den QR-Code und laden Sie die offizielle Parks-Canada-App herunter. Nutzen Sie praktische Informationen für unterwegs, einfache Navigation und exklusiven Zugang zu selbstgeführten Touren direkt auf Ihrem Smartphone.



Hinweis: Die App ist momentan nur in englischer und französischer Sprache verfügbar.



## Green Gables Heritage Place

Epekwitk (PEI) ist nicht abgetretenes Gebiet der Mi'kmaq, das unter die historischen Friedens- und Freundschaftsverträge fällt. Parks Canada engagiert sich für eine nachhaltige Aussöhnung mit den Epekwitnewaq Mi'kmaq (Mi'kmaq von PEI).

8619 Cavendish Road  
Cavendish, PE  
COA 1N0

902-963-7874  
greengables@pc.gc.ca  
parks.canada.ca/greengables

(Website nur auf  
Englisch und  
Französisch)

