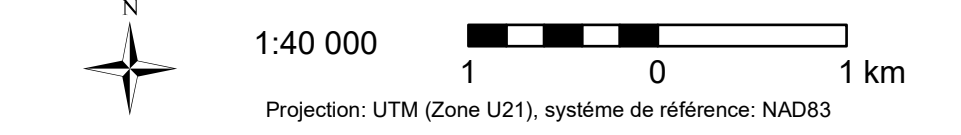


Itinéraires de randonnée des monts Long Range Parc national du Gros Morne, Terre Neuve et Labrador

- Site de camping
- Panorama
- Point de cheminement
- Traverse Long Range
- Traverse du Nord
- Snug Harbour à North Rim
- Sentiers de randonnée (Entretenus)
- Courbe de niveau (10m)



Carte produite le 27 Avril 2016 par Parcs Canada.
Référence : La série de cartes Toporama. Téléchargée à partir du site Web de Ressources naturelles Canada le 25 janvier 2016. Pour de plus amples renseignements concernant cette série de cartes ou pour télécharger la version la plus récente des cartes topographiques (échelle 1:50 000), visitez GeoGratis.gc.ca.

La carte n'est pas destinée à des fins d'orientation. Procurez vous les plus récentes cartes topographiques SI Étang 12 4113 et Gros-Morne 12 4112 du NTS à cette fin.
Le site Web du parc national du Gros Morne fournit de plus amples renseignements sur la randonnée pédestre dans les monts Long Range, dont une description des différents parcours et les fichiers de tracé GPS (www.pc.gc.ca/grosorne).

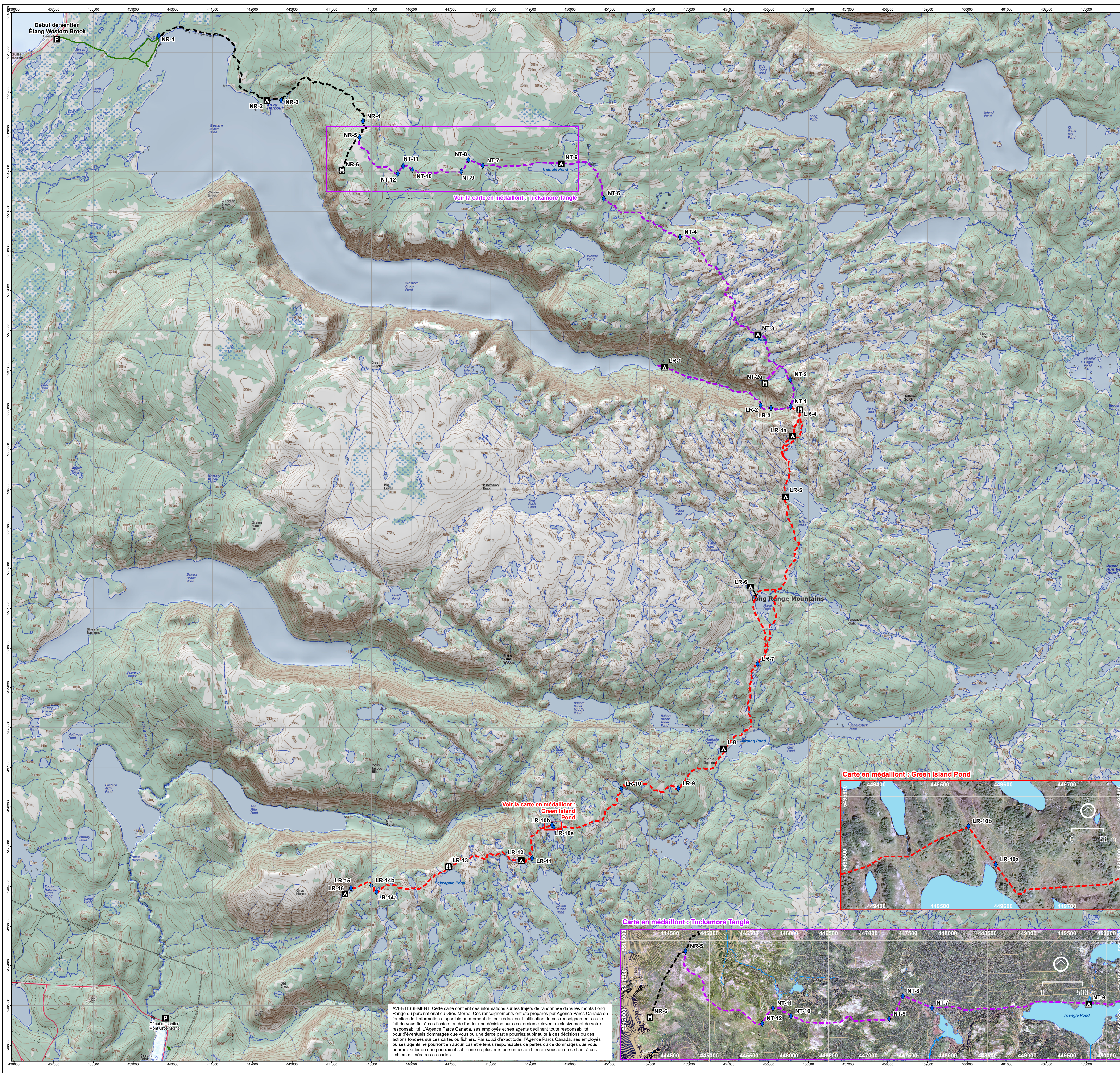
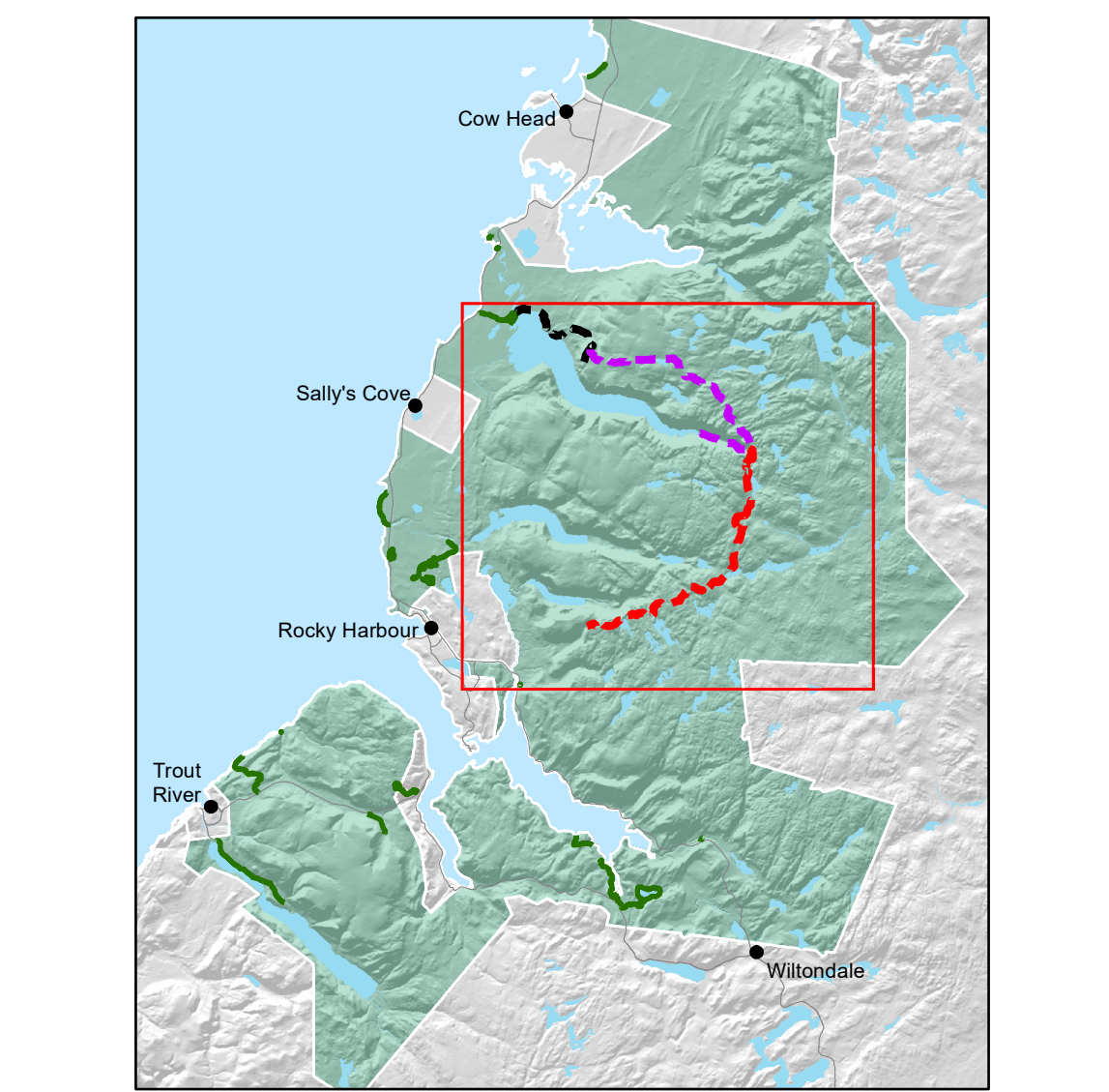
Points de cheminement
Remarque : Les points de cheminement ci-dessous ne sont que des points de référence pour la navigation. La navigation sécuritaire entre ces points exige des compétences en orientation en milieu sauvage et de l'expérience dans l'utilisation de cartes, d'une boussole et d'un GPS. Des descriptions d'itinéraires détaillées et des fichiers de tracés GPS sont disponibles sur le site Web du parc national du Gros-Morne à l'adresse : www.pc.gc.ca/grosorne.

Leg	Distance	Point de cheminement	Description du lieu	UTM (Zone 21U)
1	5,3 km	LR-1	Emplacement de camping de l'étang Western Brook	452380m E / 5507076m N
		LR-2	Cascade	454800m E / 5506121m N
		LR-3	Bas de la dalle rocheuse exposée	455059m E / 5506050m N
		LR-4	Haut de la dalle rocheuse exposée	455782m E / 5506005m N
		LR-4a	Nouvel emplacement de camping	455620m E / 5505331m N
2	1,5 km	LR-5	Emplacement de camping de l'étang Little Island	454262m E / 5505881m N
		LR-6	Emplacement de camping de l'étang Marks	454721m E / 5501255m N
3	3,5 km	LR-7	Cot	454262m E / 5505881m N
		LR-8	Emplacement de camping de l'étang Hardings	453863m E / 5497462m N
5	7,5 km	LR-9	Crête	452723m E / 5496465m N
		LR-10	Passage étroit entre deux étangs	45201m E / 5496465m N
		LR-10a & LR-10b	Étang sans nom - éloigner les randonneurs du sentier bordé de falaises	449588m E / 5495493m N
		LR-11	Emplacement de camping de l'étang inférieur Green Island	449043m E / 5494708m N
		LR-12	Emplacement de camping de l'étang supérieur Green Island	448869m E / 5494669m N
		LR-13	Point de vue de l'étang Bakeapple	446937m E / 5494497m N
6	6,0 km	LR-14a & LR-14b	Descente dans le ravin Ferry	445122m E / 5493862m N
		LR-15	Sentier du mont Gros-Morne	444838m E / 5493956m N
		LR-16	Emplacement de camping du ravin Ferry	444338m E / 5493808m N
		LR-15	Stationnement du sentier du mont Gros-Morne	439821m E / 5493687m N

Leg	Distance	Point de cheminement	Description du lieu	UTM (Zone 21U)
1	4,0 km	LR-1	Emplacement de camping de l'étang Western Brook	452380m E / 5507076m N
		LR-2	Cascade	454800m E / 5506121m N
		LR-3	Bas de la dalle rocheuse exposée	455059m E / 5506050m N
2	2,0 km	NT-1	Haut de la dalle rocheuse exposée	455505m E / 5506085m N
		NT-2	Cot	455454m E / 5506764m N
3	7,5 km	NT-2a	Point de vue : étang Western Brook (Baculstaff)	454906m E / 5506665m N
		NT-3	Emplacement de camping de l'étang Gilley	454723m E / 5507890m N
		NT-4	Crête	452723m E / 5507890m N
		NT-5	Piste ouverte dans le tuckamore	450845m E / 5511390m N
		NT-6	Emplacement de camping de l'étang Triangle	449777m E / 5512919m N
		NT-7	LR du ruisseau	447802m E / 5512153m N
4	9,0 km	NT-8	Tourbière	447436m E / 5512011m N
		NT-9	Affluement rocheux	447263m E / 5512014m N
		NT-10	Affluement rocheux	446025m E / 5512046m N
		NT-11	Affluement rocheux	445799m E / 5512147m N
		NT-12	Affluement rocheux	445465m E / 5511927m N
		NR-5	Plateau	444699m E / 5512866m N
5	5,0 km	NR-3	Étang Western Brook : extrémité ouest du sentier d'accès à la traverse du Nord	442726m E / 5513801m N
		NR-2	Emplacement de camping de Snug Harbour	442364m E / 5513790m N
		NR-1	Étang Western Brook	439644m E / 5515421m N
6	3,0 km	NR-1	Stationnement du sentier de l'étang Western Brook	437068m E / 5515346m N
		NR-2	Stationnement du sentier de l'étang Western Brook	437068m E / 5515346m N

Distance	Point de cheminement	Description du lieu	UTM (Zone 21U)
3,0 km	NR-1	Stationnement du sentier de l'étang Western Brook	437068m E / 5515346m N
5,0 km	NR-1	Début du sentier de Snug Harbour	439644m E / 5515421m N
2,5 km	NR-2	Emplacement de camping de Snug Harbour	442364m E / 5513790m N
	NR-3	Étang Western Brook : extrémité ouest du sentier d'accès à la traverse du Nord	442726m E / 5513801m N
1,5 km	NR-4	Rocher : extrémité est du sentier d'accès à la traverse du Nord	444783m E / 5513271m N
	NR-5	Plateau	444699m E / 5512866m N
	NR-6	Point de vue de la bordure nord	444525m E / 5512029m N

Distance	Point de cheminement	Description du lieu	UTM (Zone 21U)
7,7 km	NR-1	Stationnement du sentier du mont Gros-Morne	439821m E / 5493687m N
2,5 km	LR-16	Emplacement de camping du ravin Ferry	444338m E / 5493808m N
	LR-15	Départ du sentier du mont Gros-Morne	444483m E / 5493956m N



Voir la carte en médaillon : Tuckamore Tangle

Carte en médaillon : Green Island Pond

Voir la carte en médaillon : Green Island Pond

Carte en médaillon : Tuckamore Tangle

AVERTISSEMENT : Cette carte contient des informations sur les trajets de randonnée dans les monts Long Range du parc national du Gros-Morne. Ces renseignements ont été préparés par Agence Parcs Canada en fonction de l'information disponible au moment de leur rédaction. L'utilisation de ces renseignements ou le fait de vous fier à ces fichiers ou de fonder une décision sur ces derniers relèvent exclusivement de votre responsabilité. L'Agence Parcs Canada, ses employés et ses agents déclinent toute responsabilité pour d'éventuels dommages que vous ou une tierce partie pourriez subir suite à des décisions ou des actions fondées sur ces cartes ou fichiers. Par souci d'exactitude, l'Agence Parcs Canada, ses employés ou ses agents ne pourront en aucun cas être tenus responsables de pertes ou de dommages que vous pourriez subir ou que pourraient subir une ou plusieurs personnes ou bien en vous ou en se fiant à ces fichiers d'itinéraires ou cartes.