

Guide du visiteur et carte 2025



Plus besoin de moi? Si je suis encore en bon état et propre, veuillez me retourner à un point de dépôt du guide du visiteur ici à Kejimikujik.



Parcs Canada Parks Canada

Canada

Dormir sous les étoiles



Jerry Black

Passez la nuit dans la seule réserve de ciel étoilé de la Nouvelle-Écosse!

Choisissez entre les emplacements de camping avec ou sans électricité, le camping de groupe, les emplacements de camping en arrière-pays, ou un des trois types d'unités d'hébergement (OTENTik, Oasis ou chalets rustiques). Pour plus d'information, visitez parcs.canada.ca/keji-camping.



Pour toute réservation de camping ou d'hébergement, appelez au 1-877-RESERVE (1-877-737-3783) ou visitez reservation.pc.gc.ca.

Pijla'si / Bienvenue

Venez trouver votre place au parc national et lieu historique national Kejimikujik. Depuis des générations, les gens nouent des liens avec la nature et la culture dans ce paysage de forêts, de lacs, de rivières et de bord de mer.

Kejimikujik est le seul parc national au Canada qui est en plus un lieu historique national dans son intégralité. Cet endroit protège un riche paysage culturel bien compris par les Mi'kmaq, qui en prennent soin depuis des millénaires et encore aujourd'hui, et qui continueront de le faire dans l'avenir.

Kejimikujik est également une réserve de ciel étoilé désignée par la Société royale d'astronomie du Canada. Présentant l'un des ciels les plus sombres de la côte Atlantique, c'est un endroit spectaculaire pour observer le ciel nocturne et en apprendre davantage à son sujet.

Situé à 100 km du site principal, le parc national Kejimikujik Bord de mer est une destination côtière sauvage de choix pour la randonnée où la puissance de l'océan Atlantique est évidente.

Il y a assurément une place pour tout le monde à Kejimikujik. Ce guide a pour but de vous aider à trouver la vôtre.



Vous cherchez des idées?

Visite de deux heures – Chasse aux chaises rouges
Vous êtes pressés, mais souhaitez découvrir Kejimikujik d'une façon amusante? Arrêtez-vous au centre d'accueil et demandez la carte des chaises rouges. Combien de chaises rouges pouvez-vous trouver? Asseyez-vous, prenez un égoportrait et découvrez pourquoi cet endroit est particulier.



Visite de deux heures à une demi-journée – Partez à la découverte des sentiers!
Sillonnez le paysage en empruntant le plus récent sentier polyvalent. Partez du stationnement des chutes Mill et traversez le nouveau pont piétonnier pour atteindre le sentier Ukmé'k. Prononcé « ougue-mègue », ce nom signifie « sinueux » en mi'kmaq et s'inspire du chemin que ce sentier emprunte en suivant la rivière Mersey. Décidez de votre propre aventure : défiez les obstacles rocheux de saut facultatifs ou contournez-les en restant sur le sentier principal.



Ajoutez à votre expérience du sentier et faites de la géocachette! Téléchargez l'application Geocaching® sur votre cellulaire. Pour plus de détails sur les caches de Kejimikujik, visitez parcs.canada.ca/keji-geocachette. La géocachette à Kejimikujik est offerte grâce à un partenariat avec l'Association of Nova Scotia Geocaching.

Le paradis des pagayeurs

Pagayer est un excellent moyen d'explorer Kejimikujik! Plongez votre pagaie et suivez les mêmes parcours de canot que les Mi'kmaq empruntent depuis des milliers d'années.

De Jakes Landing :

1. La rivière Mersey (1 à 2 heures)
Dirigez-vous vers l'amont sur les eaux paisibles d'une plaine inondable d'érable rouge. Les oiseaux des marais, l'activité du castor, les nénuphars et les conditions plus faciles rendent cette excursion idéale pour les familles ou les débutants.

2. Lac Kejimikujik – les îles (2 à 3 heures)
Pagayez parmi les îles du lac pour admirer la vue sur d'énormes rochers de granite et des pins balayés par le vent. Amenez un pique-nique et faites une pause à l'aire de pique-nique diurne de l'anse Nancy.



Janice Ring

Avant de partir sur l'eau, vérifiez les conditions météo et planifiez votre route. Conformez-vous aux exigences minimales relatives à l'équipement de sécurité de Transports Canada en ce qui a trait aux canots et kayaks de moins de six mètres de longueur.

Pour d'autres conseils sur la sécurité lorsque vous explorez Kejimikujik, consultez parcs.canada.ca/keji-securite.

Il est interdit d'entrer dans les zones d'accès restreint des pétroglyphes (délimitées par des bouées).

Activités guidées

Pour plus de détails sur les activités guidées, consultez parcs.canada.ca/keji-guide ou prenez une photo de l'horaire à votre arrivée. Pour vous inscrire à une activité, composez le 902-682-2772 ou arrêtez-vous au centre d'accueil.

Visites guidées des pétroglyphes

Le seul moyen d'observer les pétroglyphes est d'être accompagné d'un-e guide de Parcs Canada. En juillet et en août, il est possible de participer à une **visite à pied (gratuite)** ou à une **excursion en canot (payante)** jusqu'au site des pétroglyphes, selon les conditions météorologiques et les disponibilités du personnel. L'inscription est **obligatoire** et les places se remplissent rapidement. Appelez ou visitez le centre d'accueil pour s'inscrire



Janice Ring

Fabrication de canot d'écorce mi'kmaq
Découvrez l'art ancien de la fabrication de canot d'écorce avec le maître-artisan Todd Labrador, Mi'kmaq de septième génération de la région de Kejimikujik.



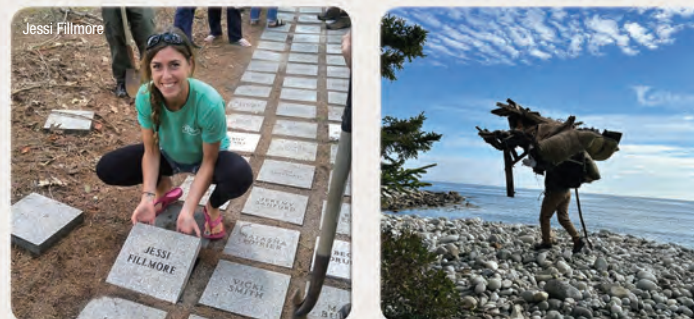
Excursions en canot et randonnées guidées
Montez à bord d'un grand canot ou foutez un sentier de randonnée et découvrez ce qui fait de Kejimikujik un lieu si particulier. Vos guides sont une source intarissable de connaissances sur la nature et la culture!

Intendants de Kejimikujik



Qu'il s'agisse de pêcher en eau douce ou d'observer les pluviers au bord de la mer, de surveiller les nids de tortues ou de s'occuper du jardin de papillons, d'agir comme hôte au terrain de camping ou de surveiller les lacs à l'affût des plongeurs huards, chacun y trouve son compte. Obtenez un badge unique pour chaque activité bénévole que vous faites!

Pour savoir comment joindre cette communauté et laisser votre marque, consultez parcs.canada.ca/keji-benevole.



Restez en sécurité et gardez la faune « sauvage »

- Ne nourrissez pas et n'approchez pas les animaux sauvages.
- Gardez vos animaux de compagnie en laisse en tout temps. Avoir son animal de compagnie sans laisse peut déranger la faune et est passible d'une amende.
- Évitez d'attirer la faune en gardant votre site de camping propre et en entreposant en toute sécurité la nourriture et les déchets. Ne gardez jamais de la nourriture ou des produits odorants (par exemple, dentifrice, savon, etc.) dans votre tente.
- Si vous voyez un ours, restez calme et ne courez pas; reculez lentement en lui parlant d'une voix douce.
- Si vous voyez un coyote, ne courez pas; reculez lentement et faites-vous grand et bruyant.
- Signalez toute observation d'ours ou de coyotes à un-e employé-e.

Après-midis découvertes

Venez à l'activité « Creature Feature » pour apprendre des faits amusants sur la faune et la flore. Ou joignez-vous à nous au campement mi'kmaq où démonstrations, histoires, artisanat et chants donnent vie aux traditions et aux coutumes.



Brian Z

Expériences en soirée

Finissez la journée en groupe autour d'un feu de camp au terrain de camping. Après la tombée de la nuit, explorez les corps célestes lointains dans la seule réserve de ciel étoilé de la Nouvelle-Écosse. Entremêlant science, histoires des étoiles et traditions mi'kmaq, les guides de Parcs Canada créent une expérience aussi unique qu'une étoile filante.



Préférez-vous une expérience stellaire autoguidée? Louez une **trousse d'observation du ciel étoilé** au centre d'accueil. Pour plus de détails, visitez parcs.canada.ca/keji-cieletois.

Association coopérante Les Amis de Keji

Pour votre plaisir :

- **La boutique de souvenirs By the Mersey** au centre d'accueil
- La crèmerie **Tuck Shoppe** au terrain de camping. Offrez-vous une crème glacée! Du 28 juin au 31 août, 13h à 20h.
- Bois pour feu de camp et glace à vendre. Renseignez-vous au kiosque du terrain de camping.
- **Connectivité Wi-Fi** à l'extérieur du centre d'accueil et à la crèmerie Tuck Shoppe.
- Activités et programmes spéciaux tel que le programme des **lacs du terrain de camping**, le **concours annuel de photos**, le **programme de bancs commémoratifs** et le **concours de citrouilles** lors de la fin de semaine de l'Action de grâce.

Les paiements en espèces ne sont pas acceptés à la boutique de souvenirs By the Mersey ni à la crèmerie Tuck Shoppe.



Krista Mosher-Cox

Les Amis de Keji soutiennent également la protection et la restauration écologiques par le biais d'un programme de bénévolat actif.

Joignez-vous sur Facebook

Devenez membre!

friendsofkeji.ns.ca
info@friendsofkeji.ns.ca



Planifiez votre visite

Kejimikujik propose des sentiers et des expériences répondant à divers besoins et capacités. Pour obtenir des renseignements sur les expériences qui pourraient correspondre à vos besoins en matière d'accessibilité, veuillez communiquer avec nous au 902-682-2772.

Parc national et lieu historique national Kejimikujik

3005 Main Parkway / Case postale 236
Maitland Bridge (N-É) BOT 180

Information

Web : parcs.canada.ca/kejimikujik

Courriel : kejimikujik@pc.gc.ca

Centre d'accueil : 902-682-2772

Service national d'information : 1-888-773-8888

Réservations de camping (incluant annulations/remboursements)

reservation.pc.gc.ca

ou contactez le 1-877-RESERVE (1-877-737-3783)

Questions ou commentaires? :



Suivez-nous:

[@kejimikujikF](https://www.facebook.com/kejimikujikF)

[@parcs.canada](https://www.instagram.com/parcs.canada)

EN CAS D'URGENCE :

Police, Pompiers, Ambulance (Urgence seulement) : 911

Personne(s) en retard(s)/perdue(s), Accident de bateau, Infractions au parc, Incidents avec la faune, Feu de forêt
Service de répartition de Jasper : 780-852-6155

Premiers soins de base, bruit excessif et perturbations mineures dans le terrain de camping

Centre d'accueil : 902-682-2772

Ambassadeurs/Sécurité : 902-298-0668

Respectez les règlements

Il vous incombe de connaître et de respecter les règlements des parcs nationaux pendant votre visite. Pour une liste complète, visitez parcs.canada.ca/keji-regles.

- Les animaux domestiques doivent être en laisse en tout temps et ne jamais être laissés seuls. Veuillez ramasser leurs excréments.
- La consommation d'alcool est permise à votre emplacement de camping seulement.
- Pour savoir où vous pouvez fumer ou vapoter du cannabis ou du tabac à Kejimikujik, consultez parcs.canada.ca/keji-bulletins.
- **Les sites des pétroglyphes sont fermés au public et il faut réserver à l'avance pour les visites.** Pour réserver une place (s'il y a des places disponibles) pour la visite à pied des pétroglyphes en été ou pour le pagayage à la découverte des pétroglyphes, veuillez contacter le centre d'accueil.
- Il est interdit d'utiliser un drone à Kejimikujik.
- Pour connaître les règlements relatifs au terrain de camping, consultez le document intitulé **Conditions et Réglementation associées au permis de camping**.
- Les sites de camping dans l'arrière-pays sont destinés aux campeurs inscrits. Veuillez respecter leur intimité.



Feux

- Les feux de camp ne sont permis que dans les foyers fournis sur les sites de camping.
- Afin de protéger la forêt des insectes exotiques envahissants comme le puceron lanigère de la pruche, seul le bois à brûler acheté à Kejimikujik est permis, sauf quelques exceptions.
- Ne pas prélever du bois de la forêt.

La législation provinciale sur les véhicules à moteur s'applique à Kejimikujik.

- Respectez tous les panneaux de signalisation. La vitesse maximale autorisée est de 60 km/h, mais elle est réduite à proximité des kiosques, des aires de fréquentation diurne et au terrain de camping.
- Il est illégal de circuler dans la boîte d'un camion.
- Les cyclistes doivent porter un casque de vélo.

Whynot Adventure



Curieux d'explorer Kejimikujik mais vous ne savez pas par où commencer? **Whynot Adventure, pourvoyeur de Keji depuis 2013.**

Une destination idéale pour explorer Kejimikujik. Louez un canot, un kayak, une planche à pagaie, un vélo ou de l'équipement de camping pour des aventures autoguidées. Préférez une option guidée? Participez à une aventure guidée quotidienne sur la rivière Mersey (Mersey River Quickie Adventures), une activité conviviale et amusante de deux heures, adaptée à toute la famille. Des navettes pour transporter l'équipement sont disponibles, mais il faut les réserver au moins 24 heures à l'avance.

Suivez les panneaux vers Jakes Landing ou réservez en ligne à l'avance (recommandé).

Pour réservations : whynotadventure.ca



Parcourez les sentiers

Traversez une incroyable variété d'habitats et de paysages sur les 35 km de sentiers de l'avant-pays de Kejimikujik. Avec l'ajout du sentier Ukme'k, vous pouvez vous rendre des chutes Mill à la plage Merrymakedge presque exclusivement en sentier!

Nous demandons votre aide pour assurer que tout le monde ait une expérience sûre et agréable sur les sentiers :

- **Partagez le sentier!** Merci d'être courtois envers les autres utilisateurs du sentier.
- **Cyclistes**, donnez la priorité aux piétons et portez un casque de vélo.
- **Demeurez sur les sentiers** pour protéger la végétation.
- **Ne prenez que des photos.** Il est illégal de cueillir des fleurs ou des champignons, d'abattre des arbres, de couper des branches, d'enlever des roches et des artefacts culturels ou de nuire de quelque autre manière aux objets naturels ou aux organismes vivants.



Cantine « Lakeview Café & Eatery »



Dégustez plats chauds et gâteries glacées sur les rives du lac Kejimikujik! Le menu propose de tout : poisson frit & frites, wraps, salades, burgers, laits frappés et plus encore. Il y en a pour tous les goûts.

Plage Merrymakedge (P4)

Visitez leur page Facebook pour les mises à jour et les heures d'ouverture.

Questions : 902-682-7959 / hello@lakevieweatery.ca

La pêche

Savez-vous que les règlements de pêche de Parcs Canada diffèrent des règlements provinciaux? Il faut un **permis de pêche des parcs nationaux** pour pouvoir pêcher à Kejimikujik. Les permis de pêche sont vendus au centre d'accueil et par d'autres vendeurs locaux. (saison : 1^{er} avril au 31 août)

Des nouveaux règlements concernant la pêche sportive ont été introduits en 2019 après la confirmation du brochet maillé dans les eaux de Kejimikujik. Ces règlements sont encore en vigueur en 2025 :

- La remise à l'eau est obligatoire avec tous les poissons non envahissants.
- Il est interdit de relâcher un poisson envahissant (l'achigan à petite bouche ou le brochet maillé).
- Les leurres et mouches artificielles utilisés doivent seulement avoir un hameçon simple sans ardillon.
- Il est interdit d'utiliser des appâts naturels, incluant les ménés et les vers de terre.



Chaque permis de pêche est accompagné d'un **journal du pêcheur** où vous notez le temps passé à pêcher, les endroits pêchés et le nombre et espèces pêchées. Votre journal aidera à établir l'abondance et la répartition du brochet maillé envahissant et des espèces indigènes. En guise de remerciement, à chaque pêcheur qui retourne son journal, nous remettons l'insigne 2025 pour bénévole du programme de gestion des poissons (truite mouchetée).

Pour plus d'information sur la pêche à Kejimikujik, incluant où acheter un permis, visitez parcs.canada.ca/keji-peche. Intéressé par les possibilités de bénévolat liées à la pêche? Visitez parcs.canada.ca/keji-benevole

Services et installations

- | | |
|--|-------------------------|
| Bureau des gardes de parc | Baignade |
| Accès pour les personnes handicapées physiques | Cercle céleste |
| Renseignements | Cercle du feu de camp |
| Toilettes genrées | Camping de groupe |
| Toilettes non genrées accessibles | Camping d'arrière-pays |
| Toilette sèche | Location de canots |
| Aire WiFi | Location de kayaks |
| Aire de stationnement | Location de vélos |
| Station de triage des déchets | oTENTIK |
| Pont piétonnier | Ôasis |
| Abri de pique-nique | Chalet rustique |
| Aire de pique-nique | Restaurant |
| Belvédère | Chiens interdits |
| Terrain de jeux | Chiens en laisse permis |

1 0 1 2km

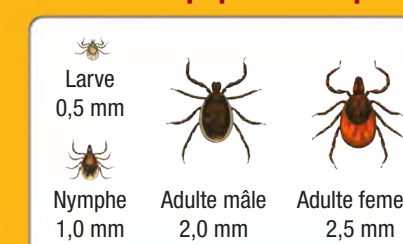
- | | |
|---|------------------------|
| Sentier de randonnée pédestre : facile | Sentier d'arrière-pays |
| Sentier de randonnée pédestre et de vélo : facile | Portage |
| Sentier de randonnée pédestre et de vélo : modéré | Route asphaltée |
| | Chemin de gravier |



Sentiers d'avant-pays	Distance	Type	Description
1 Chutes Mills	2 km aller-retour	Linéaire	Les pruches immenses calment l'esprit. Les chutes Mill élèvent l'âme. Accès au sentier Ukme'k.
2 La hêtraie	2,2 km	Boucle	Montée parmi les hêtres et descente parmi les pruches vers les chutes Mill. Accès au sentier Ukme'k.
3 Eaux vives	1 km	Boucle	Écoutez les clapotis de la Mersey tout en découvrant un milieu humide et les berges de la rivière. Accès au sentier Ukme'k.
4 Pruches et feuillus	5 km	Boucle	Promenez-vous entre des pruches anciennes, dont quelques-unes ont poussé à l'époque où les Mi'kmaq étaient le seul peuple à habiter ce paysage.
5 La vieille ferme	1,1 km	Boucle	Découvrez une ferme du XIX ^e siècle construite au sommet d'un drumlin et qui occupe un endroit regagné par une forêt de pins blancs.
6 Ruisseau Rogers	1 km	Boucle	Déambulez à travers une plaine inondable d'ébroule rouge en gardant l'œil ouvert pour repérer des tortues, des grenouilles, des oiseaux ou des castors.
7 Bois Grafton	2 x 1,6 km	Boucles	Promenez-vous parmi les pins majestueux et les hêtres nouveaux sur ce sentier en deux boucles.
8 Lac Snake	3 km	Boucle	Explorez des forêts, des milieux humides et des rivages de toutes sortes sur ce sentier en forme de huit.
9 Pointe Peter	1,9 km aller simple	Linéaire	En chemin, vous croiserez des érables, des pruches, des milieux humides et des rives pour enfin arriver sur une petite plage de sable tout à fait charmante.
10 Rivière Mersey	3,3 km aller simple	Linéaire	Suivez les rives boisées de cette ancienne voie de canotage appelée « Oqomkikiaq » en mi'kmaq. Accès au sentier Ukme'k.
11 Slapfoot	3,7 km aller simple	Linéaire	Sillonnez le rivage de la baie Jeremy pour de très belles vues du lac et de ses îles.
12 Merrymakedge	2,7 km aller simple	Linéaire	L'aventure vous attend à Merrymakedge : visitez le campement mi'kmaq, faites une baignade dans le lac et régalez-vous à la cantine « Lakeview Café & Eatery ».
13 Ukme'k	6,3 km aller simple	Linéaire	Longez la rivière Mersey en vous faufilant à travers le paysage. Allez tranquillement ou relevez le défi d'éléments techniques optionnels. Visitez parcs.canada.ca/keji-ukmek pour explorer le sentier avec une carte narrative.

Sentiers d'arrière-pays	Distance	Type	Description
14 Lac Channel	24 km	Boucle	Consultez le Guide de l'arrière-pays de Kejimikujik pour plus de détails sur cette expérience de randonnée en milieu sauvage.
15 Lac Liberty	56 km aller simple	Linéaire	Consultez le Guide de l'arrière-pays de Kejimikujik pour plus de détails sur cette expérience de randonnée en milieu sauvage.

Prévenir les piqûres de tiques

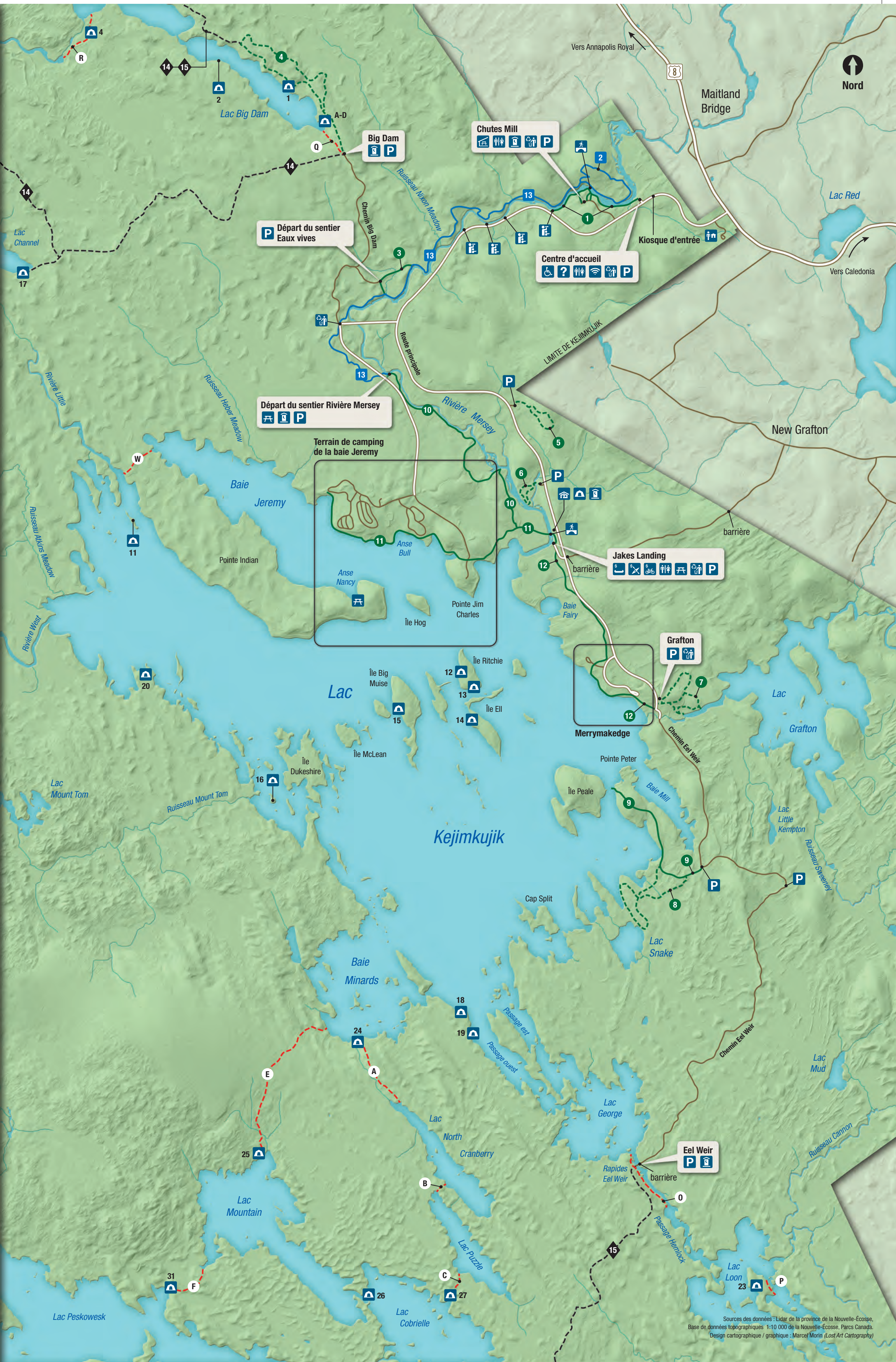


© Bay Area Lyme Foundation

La tique à pattes noires a été signalée à Kejimikujik et peut être porteuse de la bactérie responsable de la maladie de Lyme. Habitant la plupart des régions couvertes de végétation, les adultes ont la taille d'une graine de sésame et les larves celle d'une graine de pavot.

Protégez-vous

- **Couvrez votre peau exposée** – portez des chemises à manches longues et des pantalons longs insérés dans les chaussettes.
- **Utilisez un insectifuge** – vaporisez les pieds, les chevilles et les jambes avec un insectifuge.
- **Faites une vérification après chaque sortie** – une inspection quotidienne du corps des membres de votre famille et de vos animaux domestiques peut réduire le risque d'infection. Si vous trouvez une tique fixée sur vous, suivez les recommandations de l'Agence de la santé publique sur la façon de l'enlever de façon sécuritaire.



Sources des données : L'Etat de la province de la Nouvelle-Ecosse. Base de données topographiques 1:10 000 de la Nouvelle-Ecosse. Parcs Canada. Design cartographique / graphique : Marcel Morin (Lod Art Cartography)