



FACILE · EASY

Parcours avec portage ·
Routes with portage

LAC-À-LA-PÊCHE

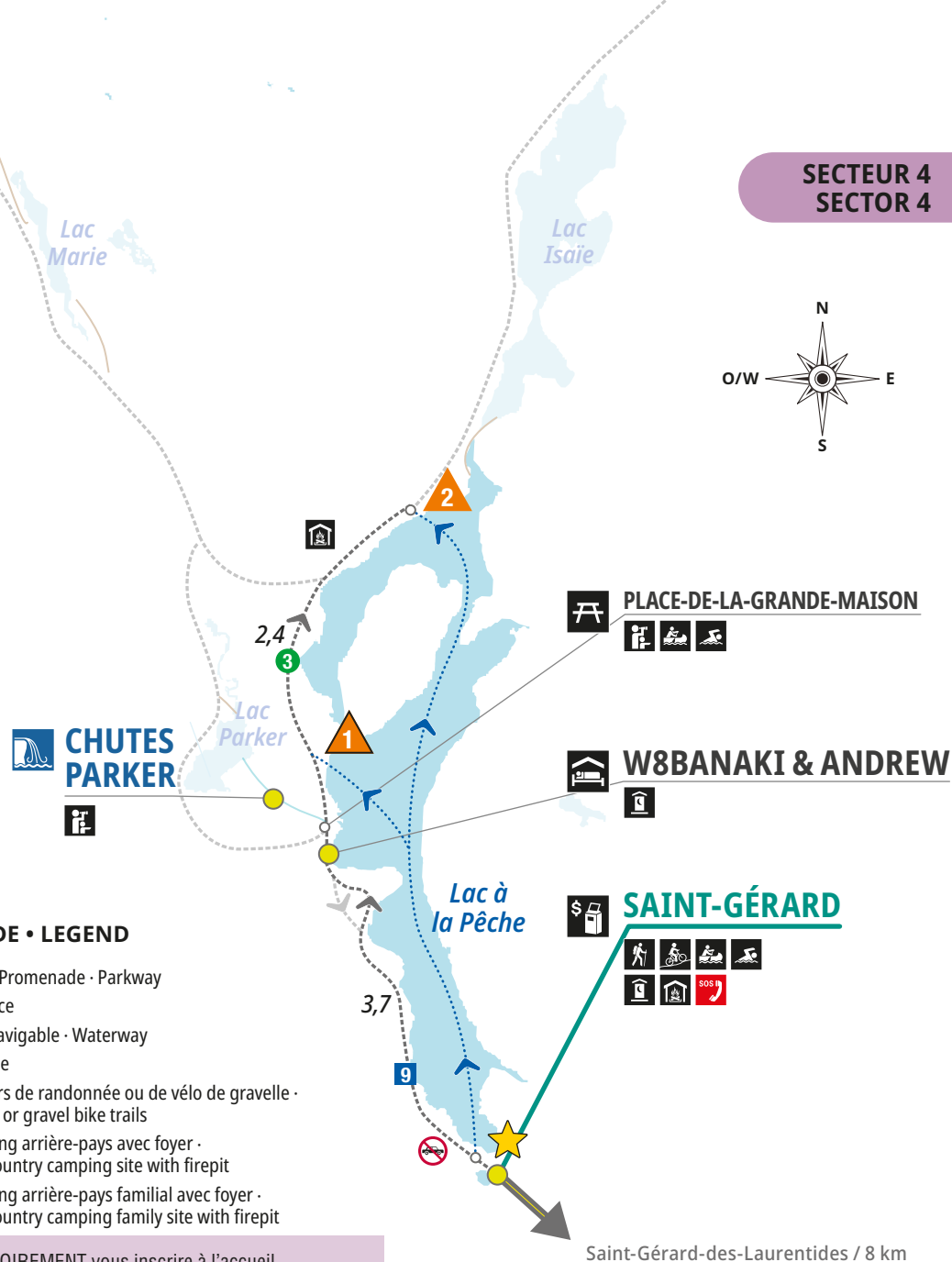
Sites 1 & 2 (1 nuit ou plus · one night or more)

P	Départ · Departure SAINT-GÉRARD
	Portage intermédiaire · Moderate portage = 0,8 km (20 min)
Lac à la Pêche	
	Pagayage · Paddling = 3,7 km (55 min)
	Site 1
ou · or	
	Randonnée = 4,4 km (1 h 35 min à pied ou 20 min à vélo) · Hike/Ride = 4,4 km (1 h 35 min of hiking or 20 min of biking)
	Site 1

P	Départ · Departure SAINT-GÉRARD
	Portage intermédiaire · Moderate portage = 0,8 km (25 min)
Lac à la Pêche	
	Pagayage · Paddling = 5,6 km (1 h 25 min)
	Site 1
ou · or	
	Randonnée = 7,3 km (2 h 35 min à pied ou 20 min à vélo) · Hike/Ride = 7,3 km (2 h 35 min of hiking or 20 min of biking)
	Site 1

LÉGENDE · LEGEND

- Route Promenade · Parkway
- Distance
- Voie navigable · Waterway
- Portage
- Sentiers de randonnée ou de vélo de gravelle ·
Hiking or gravel bike trails
- Camping arrière-pays avec foyer ·
Backcountry camping site with firepit
- Camping arrière-pays familial avec foyer ·
Backcountry camping family site with firepit



INFORMATION IMPORTANTE : Lorsque vous utilisez l'entrée Saint-Gérard, vous devez OBLIGATOIREMENT vous inscrire à l'accueil Saint-Mathieu ou Saint-Jean-des-Piles avant de vous rendre à votre emplacement de camping.

IMPORTANT INFORMATION! When using the Saint-Gérard entrance, registration at the Saint-Mathieu or Saint-Jean-des-Piles Visitor Reception Centre is REQUIRED before heading to your campsite.

DES CANOTS PRÊTS-À-PARTIR sont disponibles en location. Ce concept vous permet d'entreprendre une expédition aux abords d'un lac sans avoir à effectuer du portage. <https://parcs.canada.ca/pn-np/qc/mauricie/activ/nautique-nautical>
ROW-AND-GO CANOES are available to rent. This allows you to go on an expedition on a backcountry lake without portaging. <https://parks.canada.ca/pn-np/qc/mauricie/activ/nautique-nautical>